

Struktur Organisasi Bappeda Kota Yogyakarta

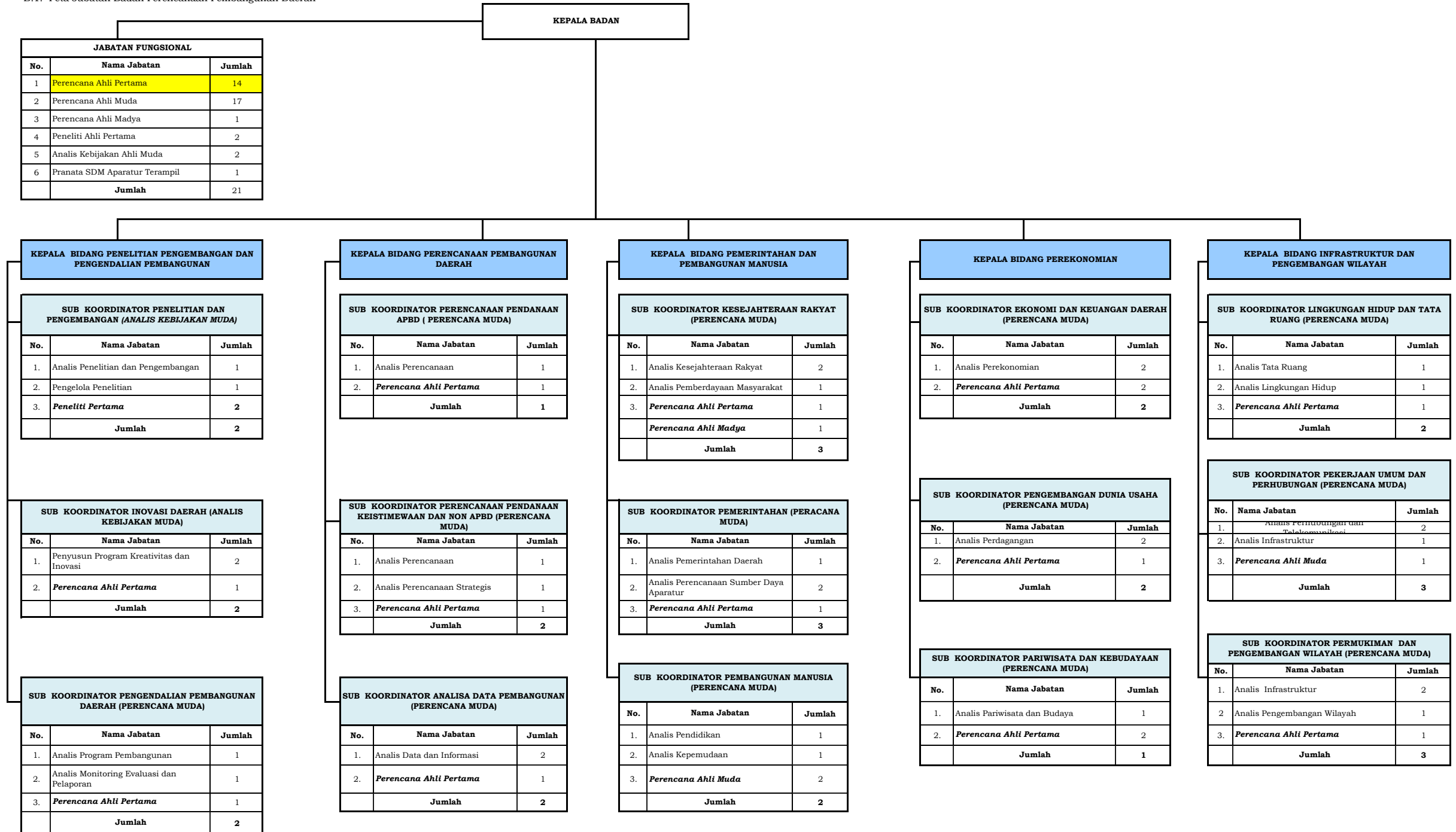
Perwal Nomor 111 Tahun 2021



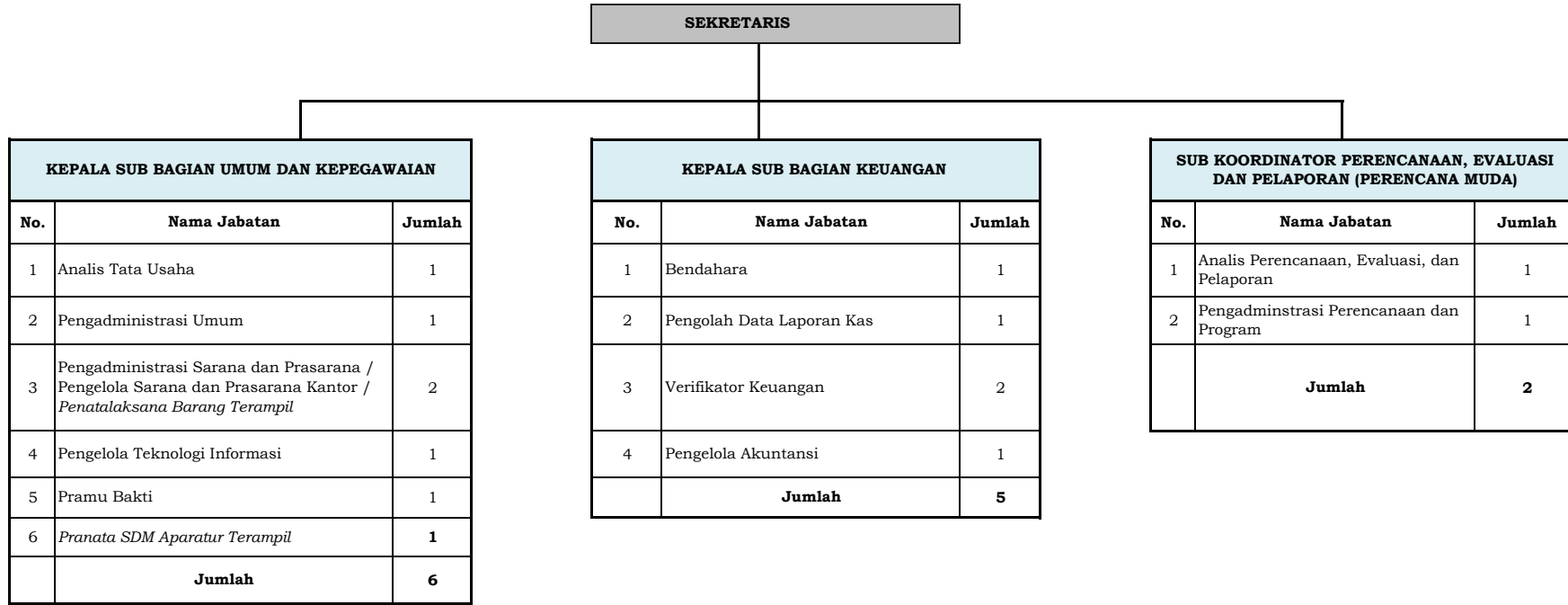
HASIL ANALISIS JABATAN DAN BEBAN KERJA INSPEKTORAT DAERAH DAN BADAN DAERAH

B. BADAN PERENCANAAN PEMBANGUNAN DAERAH

B.1. Peta Jabatan Badan Perencanaan Pembangunan Daerah



Peta Jabatan (Sekretariat)



Formasi Hasil Analisis Jabatan		Jumlah
1	Jabatan Tinggi Pratama, Administrator dan Pengawas	9
2	Jabatan Sub koordinator	16
3	Jabatan Fungsional	21
4	Jabatan Pelaksana	45
	Jumlah	91

**Jumlah Pegawai Bappeda Kota Yogyakarta
per Desember Tahun 2022**

No	Jabatan	Jml	Kualifikasi	Jml	Kualifikasi	Laki-laki	Perempuan
1	2	3	4	5	6	7	8
A.	Jabatan Struktural						
1	Kepala Badan	1	S1	1	S2	1	-
2	Sekretaris	1	S1	-	-	-	-
3	Kepala Bidang Perencanaan Pembangunan Daerah	1	S1	1	S2	-	1
4	Kepala Bidang Pemerintahan dan Pembangunan Manusia	1	S1	1	S2	-	1
5	Kepala Bidang Perekonomian	1	S1	1	S2	-	1
6	Kepala Bidang Infrastruktur dan Pengembangan Wilayah	1	S1	1	S2	-	1
7	Kepala Bidang Penelitian Pengembangan Inovasi dan Pengendalian	1	S1	1	S1	1	-
8	Kepala Sub Bagian Keuangan	1	S1	1	D3	1	-
9	Kepala Sub Bagian Umum dan Kepegawaian	1	S1	-	-	-	-
10	Sub Koordinator Kelompok Substansi Perencanaan, Evaluasi dan Pelaporan	1	S1	1	S1	-	1
11	Sub Koordinator Kelompok Substansi Perencanaan Pendanaan APBD	1	S1	1	S1	-	1
12	Sub Koordinator Kelompok Substansi Perencanaan Pendanaan Keistimewaan dan Non APBD	1	S1	1	S2	1	-
13	Sub Koordinator Kelompok Substansi Analisa Data Pembangunan	1	S1	1	S2	-	1
14	Sub Koordinator Kelompok Substansi Kesejahteraan Rakyat	1	S1	1	S2	1	-
15	Sub Koordinator Kelompok Substansi Pemerintahan	1	S1	1	S1	1	-
16	Sub Koordinator Kelompok Substansi Pembangunan Manusia	1	S1	1	S1	-	1
17	Sub Koordinator Kelompok Substansi Ekonomi dan Keuangan Daerah	1	S1	1	S2	-	1
18	Sub Koordinator Kelompok Substansi Pengembangan Dunia Usaha	1	S1	1	S2	-	1

19	Sub Koordinator Kelompok Substansi Pariwisata dan Kebudayaan	1	S1	1	S2	1	-
20	Sub Koordinator Kelompok Substansi Lingkungan Hidup dan Tata Ruang	1	S1	1	S1	-	1
21	Sub Koordinator Kelompok Substansi Pekerjaan Umum dan Perhubungan	1	S1	1	S2	-	1
22	Sub Koordinator Kelompok Substansi Permukiman dan Pengembangan Wilayah	1	S1	1	S2	-	1
23	Sub Koordinator Kelompok Substansi Penelitian dan Pengembangan	1	S1	1	S1	1	-
24	Sub Koordinator Kelompok Substansi Inovasi Daerah	1	S1	1	S1	-	1
25	Sub Koordinator Kelompok Substansi Pengendalian Pembangunan Daerah	1	S1	1	S1	-	1
B.	Jabatan Pelaksana Substantif						
1	Analisis Perencanaan Kelompok Substansi Perencanaan Pendanaan APBD	1	S1	-	-	-	-
2	Analisis Perencanaan Kelompok Substansi Perencanaan Pendanaan Keistimewaan dan Non APBD	1	S1	-	-	-	-
3	Analisis Perencanaan Strategis Kelompok Substansi Perencanaan Pendanaan Keistimewaan dan Non APBD	1	S1	1	S2	-	1
4	Analisis Data dan Informasi Sub Koordinator Analisa Data Pembangunan	2	S1	1	S1	-	1
5	Analisis Kesejahteraan Rakyat Kelompok Substansi Kesejahteraan Rakyat	2	S1	-	-	-	-
6	Analisis Pemberdayaan Masyarakat Kelompok Substansi Kesejahteraan Rakyat	1	S1	1	S1	-	1
7	Analisis Pemerintahan	1	S1	-	-	-	-
8	Analisis Sumber Daya Manusia Aparatur	1	S1	1	S1	1	-
9	Analisis Perencanaan Sumber Daya Aparatur	1	S1	1	S1	-	1
10	Analisis Pendidikan	1	S1	-	-	-	-
11	Analisis Kepemudaan	1	S1	1	S1	-	1
12	Analisis Perekonomian	2	S1	-	-	-	-
13	Analisis Perdagangan	2	S1	1	S1	-	1

14	Analisis Pariwisata dan Budaya	1	S1	-	-	-	-
15	Analisis Penelitian dan Pengembangan	1	S1	-	-	-	-
16	Penyusunan Program Kreativitas dan Inovasi	2	S1	-	-	-	-
17	Analisis Program Pembangunan	1	S1	1	S1	1	-
18	Analisis Monitoring Evaluasi	1	S1	-	-	-	-
19	Analisis Tata Ruang	1	S1	1	S1	-	1
20	Analisis Lingkungan Hidup	1	S1	1	D-IV	-	1
21	Analisis Perhubungan dan Telekomunikasi	2	S1	2	D-IV	-	2
22	Analisis Infrastruktur	3	S1	1	S1	1	-
23	Analisis Pengembangan Wilayah	1	S1	-	-	-	-
24	Analisis Tata Usaha	1	S1	-	-	-	-
25	Analisis Perencanaan, Evaluasi dan Pelaporan	2	S1	1	S1	1	-
26	Pengadministrasian Perencanaan dan Program	1	S1	-	-	-	-
C.	Fungsional Tertentu						
1	Fungsional Perencana	17	S1	17	S1 (15), S2 (2)	6	11
2	Fungsional Peneliti	2	S1	2	S2	1	1
D.	Jabatan Pelaksana Pendukung/Administratif						
1	Bendahara	1	D3	1	SLTA	1	-
2	Pengolah Data Laporan Kas	1	SLTA	-	-	-	-
3	Verifikator Keuangan	2	SLTA, D3	1	D3	-	1
4	Pengelola Akuntansi	1	D3	1	D3	-	1
5	Pengadministrasian Umum	1	SLTA, D3	-	-	-	-
6	Pengadministrasian Sarana dan Prasarana	2	SLTA, D3	2	SLTA	2	-
7	Pengelola Penelitian	1	S1				
8	Pengelola Teknologi Informasi	1	D3	-	-	-	-
9	Pramu Bakti	1	SLTA	-	-	-	-
10	Pranata SDM Aparatur Terampil	1		-	-	-	-
	Jumlah	91		59		21	38

Jumlah Pegawai Bappeda berdasarkan Golongan

No	Golongan	Jumlah
1	IV	7
2	III	47
3	II	5
4	I	-

Jumlah Pegawai Bappeda berdasarkan Eselon

No	Eselon	Jumlah
1	I	-
2	II	1
3	III	5
4	IV	1
5	JFT A	19
6	JFT T	-
7	JFU	32

Struktur Organisasi Bappeda Kota Yogyakarta

Perwal Nomor 111 Tahun 2021



**Jumlah Pegawai Bappeda Kota Yogyakarta
per Desember Tahun 2022**

No	Jabatan	Jml	Kualifikasi	Jml	Kualifikasi	Laki-laki	Perempuan
1	2	3	4	5	6	7	8
A.	Jabatan Struktural						
1	Kepala Badan	1	S1	1	S2	1	-
2	Sekretaris	1	S1	-	-	-	-
3	Kepala Bidang Perencanaan Pembangunan Daerah	1	S1	1	S2	-	1
4	Kepala Bidang Pemerintahan dan Pembangunan Manusia	1	S1	1	S2	-	1
5	Kepala Bidang Perekonomian	1	S1	1	S2	-	1
6	Kepala Bidang Infrastruktur dan Pengembangan Wilayah	1	S1	1	S2	-	1
7	Kepala Bidang Penelitian Pengembangan Inovasi dan Pengendalian	1	S1	1	S1	1	-
8	Kepala Sub Bagian Keuangan	1	S1	1	D3	1	-
9	Kepala Sub Bagian Umum dan Kepegawaian	1	S1	-	-	-	-
10	Sub Koordinator Kelompok Substansi Perencanaan, Evaluasi dan Pelaporan	1	S1	1	S1	-	1
11	Sub Koordinator Kelompok Substansi Perencanaan Pendanaan APBD	1	S1	1	S1	-	1
12	Sub Koordinator Kelompok Substansi Perencanaan Pendanaan Keistimewaan dan Non APBD	1	S1	1	S2	1	-
13	Sub Koordinator Kelompok Substansi Analisa Data Pembangunan	1	S1	1	S2	-	1
14	Sub Koordinator Kelompok Substansi Kesejahteraan Rakyat	1	S1	1	S2	1	-
15	Sub Koordinator Kelompok Substansi Pemerintahan	1	S1	1	S1	1	-
16	Sub Koordinator Kelompok Substansi Pembangunan Manusia	1	S1	1	S1	-	1
17	Sub Koordinator Kelompok Substansi Ekonomi dan Keuangan Daerah	1	S1	1	S2	-	1
18	Sub Koordinator Kelompok Substansi Pengembangan Dunia Usaha	1	S1	1	S2	-	1

19	Sub Koordinator Kelompok Substansi Pariwisata dan Kebudayaan	1	S1	1	S2	1	-
20	Sub Koordinator Kelompok Substansi Lingkungan Hidup dan Tata Ruang	1	S1	1	S1	-	1
21	Sub Koordinator Kelompok Substansi Pekerjaan Umum dan Perhubungan	1	S1	1	S2	-	1
22	Sub Koordinator Kelompok Substansi Permukiman dan Pengembangan Wilayah	1	S1	1	S2	-	1
23	Sub Koordinator Kelompok Substansi Penelitian dan Pengembangan	1	S1	1	S1	1	-
24	Sub Koordinator Kelompok Substansi Inovasi Daerah	1	S1	1	S1	-	1
25	Sub Koordinator Kelompok Substansi Pengendalian Pembangunan Daerah	1	S1	1	S1	-	1
B.	Jabatan Pelaksana Substantif						
1	Analisis Perencanaan Kelompok Substansi Perencanaan Pendanaan APBD	1	S1	-	-	-	-
2	Analisis Perencanaan Kelompok Substansi Perencanaan Pendanaan Keistimewaan dan Non APBD	1	S1	-	-	-	-
3	Analisis Perencanaan Strategis Kelompok Substansi Perencanaan Pendanaan Keistimewaan dan Non APBD	1	S1	1	S2	-	1
4	Analisis Data dan Informasi Sub Koordinator Analisa Data Pembangunan	2	S1	1	S1	-	1
5	Analisis Kesejahteraan Rakyat Kelompok Substansi Kesejahteraan Rakyat	2	S1	-	-	-	-
6	Analisis Pemberdayaan Masyarakat Kelompok Substansi Kesejahteraan Rakyat	1	S1	1	S1	-	1
7	Analisis Pemerintahan	1	S1	-	-	-	-
8	Analisis Sumber Daya Manusia Aparatur	1	S1	1	S1	1	-
9	Analisis Perencanaan Sumber Daya Aparatur	1	S1	1	S1	-	1
10	Analisis Pendidikan	1	S1	-	-	-	-
11	Analisis Kepemudaan	1	S1	1	S1	-	1
12	Analisis Perekonomian	2	S1	-	-	-	-
13	Analisis Perdagangan	2	S1	1	S1	-	1

14	Analisis Pariwisata dan Budaya	1	S1	-	-	-	-
15	Analisis Penelitian dan Pengembangan	1	S1	-	-	-	-
16	Penyusunan Program Kreativitas dan Inovasi	2	S1	-	-	-	-
17	Analisis Program Pembangunan	1	S1	1	S1	1	-
18	Analisis Monitoring Evaluasi	1	S1	-	-	-	-
19	Analisis Tata Ruang	1	S1	1	S1	-	1
20	Analisis Lingkungan Hidup	1	S1	1	D-IV	-	1
21	Analisis Perhubungan dan Telekomunikasi	2	S1	2	D-IV	-	2
22	Analisis Infrastruktur	3	S1	1	S1	1	-
23	Analisis Pengembangan Wilayah	1	S1	-	-	-	-
24	Analisis Tata Usaha	1	S1	-	-	-	-
25	Analisis Perencanaan, Evaluasi dan Pelaporan	2	S1	1	S1	1	-
26	Pengadministrasian Perencanaan dan Program	1	S1	-	-	-	-
C.	Fungsional Tertentu						
1	Fungsional Perencana	17	S1	17	S1 (15), S2 (2)	6	11
2	Fungsional Peneliti	2	S1	2	S2	1	1
D.	Jabatan Pelaksana Pendukung/Administratif						
1	Bendahara	1	D3	1	SLTA	1	-
2	Pengolah Data Laporan Kas	1	SLTA	-	-	-	-
3	Verifikator Keuangan	2	SLTA, D3	1	D3	-	1
4	Pengelola Akuntansi	1	D3	1	D3	-	1
5	Pengadministrasian Umum	1	SLTA, D3	-	-	-	-
6	Pengadministrasian Sarana dan Prasarana	2	SLTA, D3	2	SLTA	2	-
7	Pengelola Penelitian	1	S1				
8	Pengelola Teknologi Informasi	1	D3	-	-	-	-
9	Pramu Bakti	1	SLTA	-	-	-	-
10	Pranata SDM Aparatur Terampil	1		-	-	-	-
	Jumlah	91		59		21	38

Jumlah Pegawai Bappeda berdasarkan Golongan

No	Golongan	Jumlah
1	IV	7
2	III	47
3	II	5
4	I	-

Jumlah Pegawai Bappeda berdasarkan Eselon

No	Eselon	Jumlah
1	I	-
2	II	1
3	III	5
4	IV	1
5	JFT A	19
6	JFT T	-
7	JFU	32